

Metalle bieten neben einer einzigartigen Farbwelt und einem individuellen Glanz auch eine außergewöhnliche Haptik, die sie zu einem interessanten Werkstoff machen, der sich durch nichts imitieren lässt. Neben allen technischen Eigenschaften und Vorteilen ist es aber vor allem der optische Aspekt, der bei den HOMAPAL Metalloberflächen besticht.

Metals offer in addition to the unique colouring and sheen, an exceptional touch which makes them an interesting and inimitable choice. Alongside the technical properties and advantages, it is, first and foremost, the visual aspect which renders HOMAPAL metal surfaces so striking.

HOMAPAL setzt im Produktionsprozess zur Herstellung der Lamine dünn ausgewalzte Folien aus Aluminium, Kupfer, Messing und Edelstahl (1.4301) ein. Die Oberflächen werden durch ein spezielles Prägeverfahren mit verschiedenen Strukturen versehen und auf einen HPL-Kern verpresst. Bei einigen Dekoren erfolgt eine weitere Veredlung der Oberfläche in Handarbeit. Das Ergebnis sind Lamine mit echten Metalloberflächen, die mit Attributen wie kühl, sachlich, warm, wertvoll, rustikal etc. aufwarten.

Die HOMAPAL® Metall-Kollektion umfasst insgesamt 94 verschiedene Dekore, die in ihrer Anmutung von klassisch bis modern, von designorientiert bis zu handgestaltet, ein vielfältiges Spektrum abdecken.

HOMAPAL® Metall-Lamine sind schwerentflammbar nach den IMO-Regeln (IMO – International Maritime Organisation = Internationale Seeschiffahrts-Organisation der UN) und vom MPA Dresden GmbH nach DIN EN 13501-1:2010-01 als B-s1, d0 klassifiziert.

Formaldehydfreiheit wurde vom eph Entwicklungs- und Prüflabor Holztechnologie GmbH nach DIN EN 717-1 bescheinigt.

Auf Anfrage sind HOMAPAL® Metall-Lamine auch in FSC®-Mix-Qualität lieferbar (FSC-C092664).

ARMANI JEANS



Armani Store in Moskau | *Armani Store in Moscow*

HOMAPAL use thinly rolled foils of aluminium, copper, brass and stainless steel (1.4301) to produce the laminates. Using a special embossing technique, the surfaces are furnished with different structures and pressed onto a hard HPL core. What's more, some of the décors are then finished by hand. The result: laminates with real metal surfaces which create a range of ambiances; from cool and businesslike to warm, luxurious or rustic and many more beyond.

The HOMAPAL® Metal collection comprises a total of 94 different décors which are able to satisfy a wide range of tastes, from classic to modern, from design-orientated to artistic.

HOMAPAL® Metal laminates are fire retardant according to both IMO (International Maritime Organisation) standards and DIN EN13501-1:2010-01 (MPA Dresden GmbH, classified as B-s1, d0).

The laminates do not contain formaldehyde in accordance with DIN EN 717-1 as confirmed by eph Entwicklungs- und Prüflabor Holztechnologie GmbH.

HOMAPAL® Metal laminates can also be delivered with the FSC® mix quality mark on request (FSC-C092664).



Neu | *New*

802/970
Martelé Goldton | *Martelé Goldtone*



Neu | *New*

807/970
Martelé Bronzeton | *Martelé Bronzestone*



Neu | *New*

809/970
Martelé Anthrazit | *Martelé Anthracite*



Neu | *New*

802/320
Metrica Goldton | *Metrica Goldtone*



Neu | *New*

807/320
Metrica Bronzeton | *Metrica Bronzestone*



Neu | *New*

809/320
Metrica Anthrazit | *Metrica Anthracite*



704/966
Cella Goldton | *Cella Goldtone*



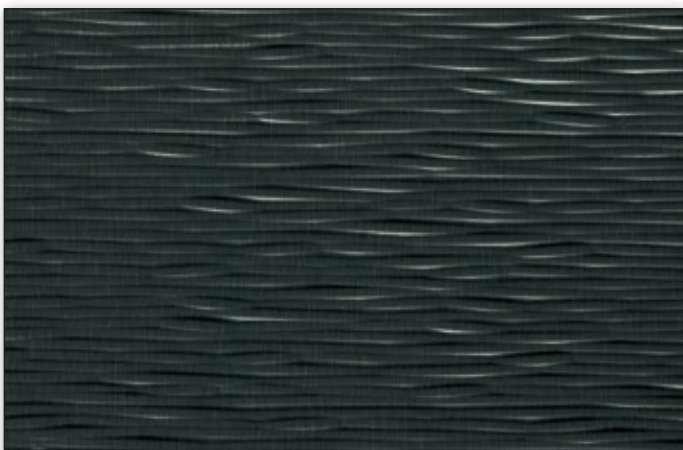
825/03
Lounge Champagner | *Lounge Champagne*



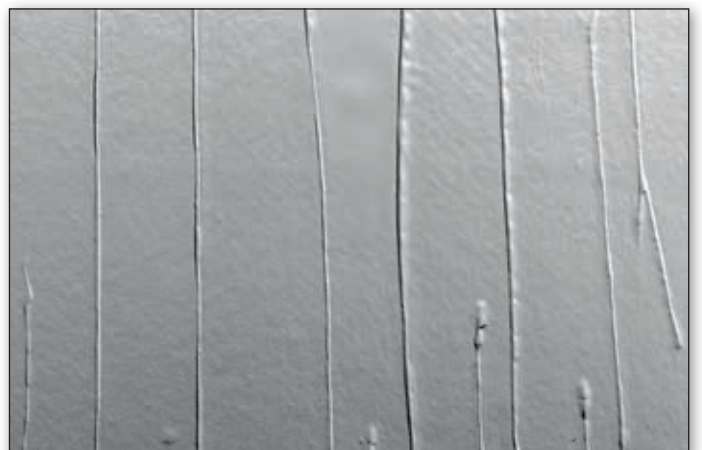
447/966
Cella Kupferton | *Cella Coppertone*



805/03
Lounge Bronzeton | *Lounge Bronzeton*

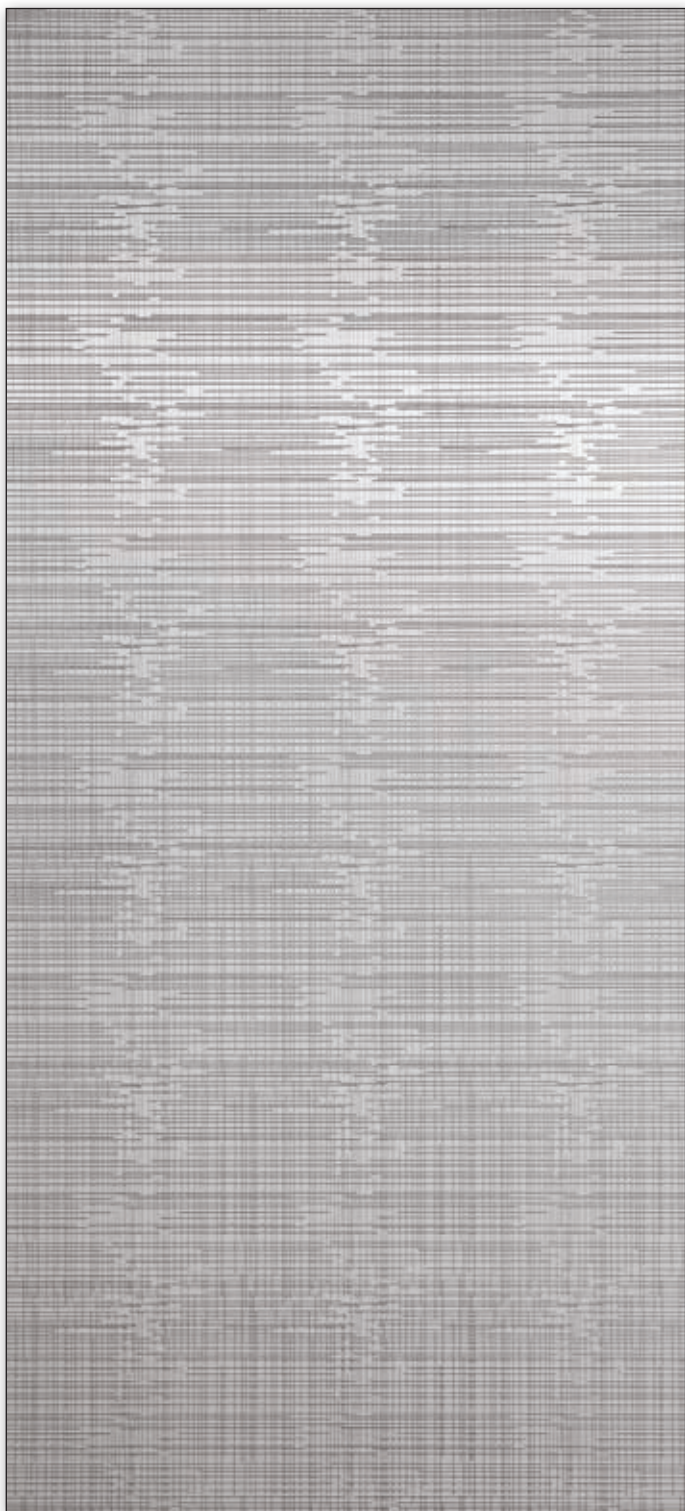


448/966
Cella Schwarz | *Cella Black*



806/03
Lounge Stahlton | *Lounge Steeltone*

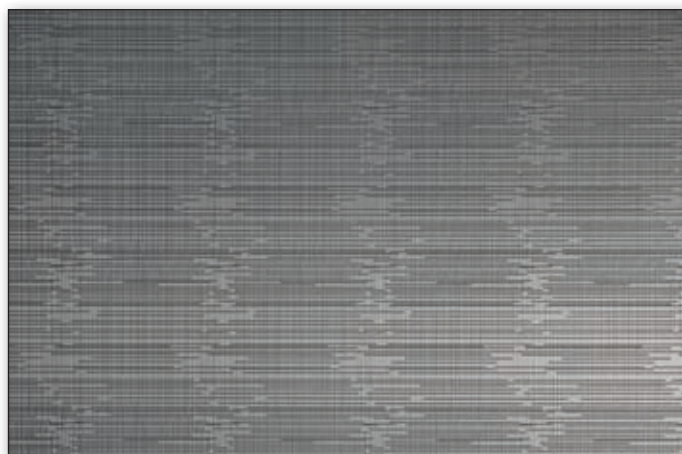




806/400
Matrix Stahlton | *Matrix Steeltone*



805/400
Matrix Champagner | *Matrix Champagne*



809/400
Matrix Anthrazit | *Matrix Anthracite*



800/100
Mesh Natur | *Mesh Natural*



825/100
Mesh Champagner | *Mesh Champagne*



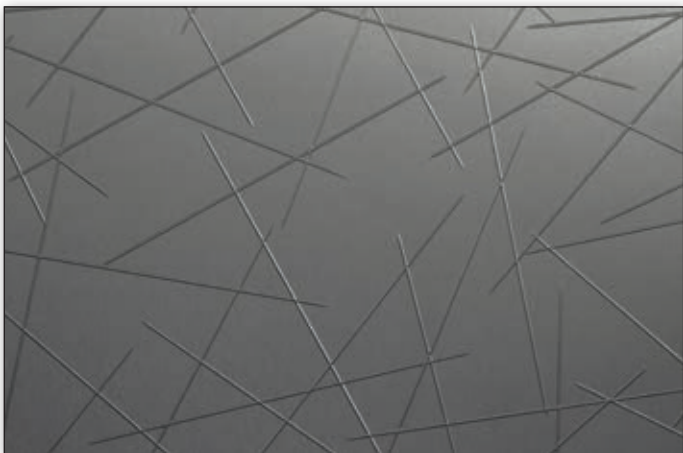
451/100
Mesh Bronzeton | *Mesh Bronzeton*



459/100
Mesh Anthrazit | *Mesh Anthracite*



825/965*
Mikado Champagner | *Mikado Champagne*



459/965*
Mikado Anthrazit | *Mikado Anthracite*



806/710**
Flame Stahlton | *Flame Steeltone*



805/710**
Flame Champagner | *Flame Champagne*

* Dekorrapport bei ca. 100 cm längs
Pattern repeat at approx. 100 cm in the length

** Dekorrapport bei ca. 40 cm längs und ca. 30 cm quer
Pattern repeat at approx. 40 cm in the length and approx. 30 cm in the width



Einkaufszentrum Westfield, London | *Shopping Centre Westfield, London*

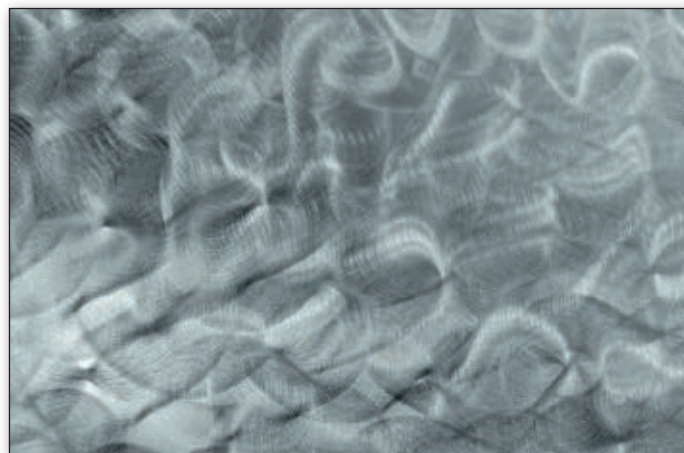


825/350
Frozen Champagner | *Frozen Champagne*





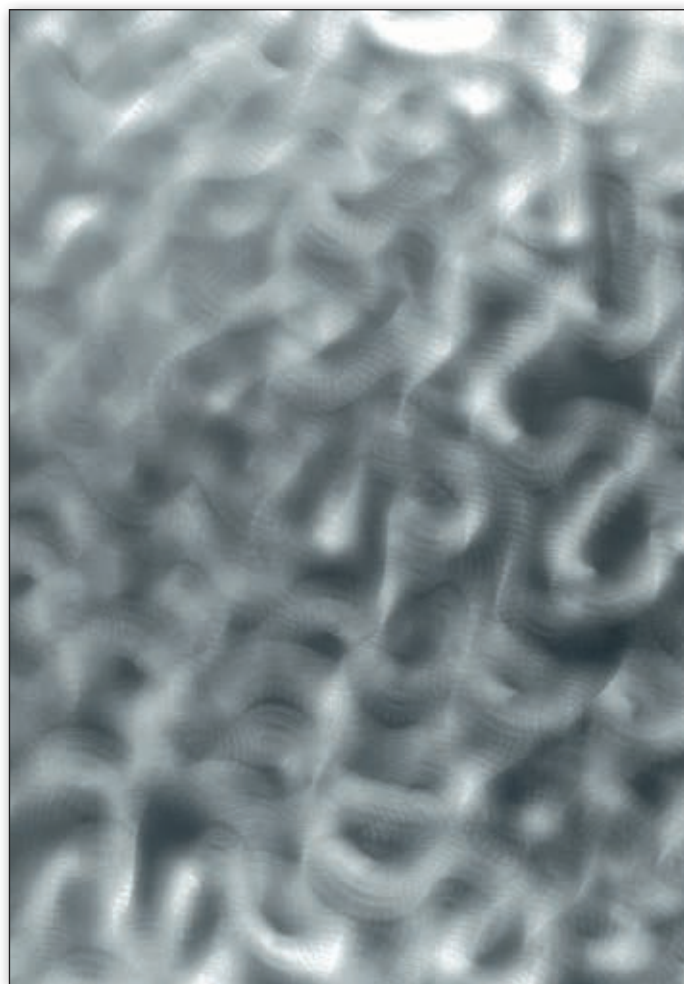
800/250
Crisp | *Crisp*



800/200
Crush | *Crush*



805/240
Crush Catena Bronzeton | *Crush Catena Bronzeton*



800/210
Crush Soft | *Crush Soft*



Einkaufszentrum, Moskau | *Shopping Mall, Moscow*

Brasserie de Monaco. Realisierung:
Stéphanie Lecomte, Grégory Diana.
Design: Sacha Lakic |

Brasserie de Monaco. Realised by:
Stéphanie Lecomte, Grégory Diana.
Design: Sacha Lakic



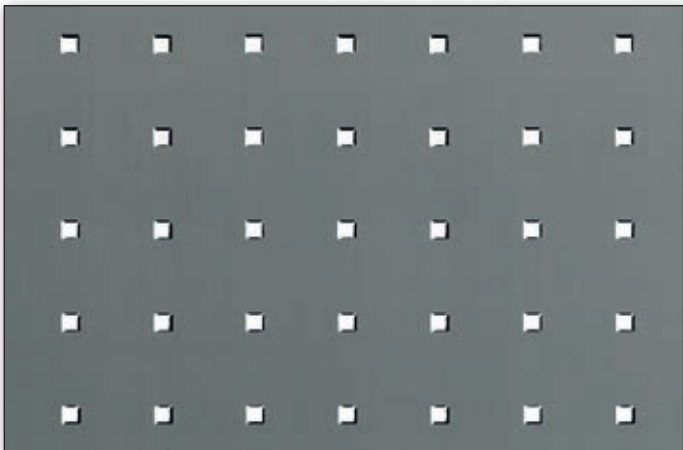




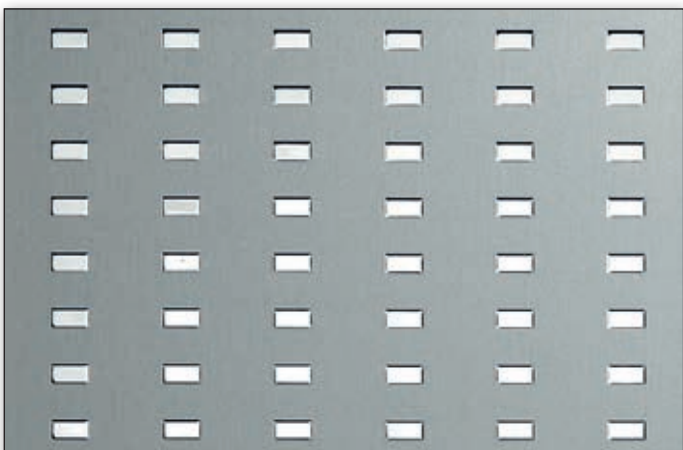
444/170
Rivet I | Rivet I



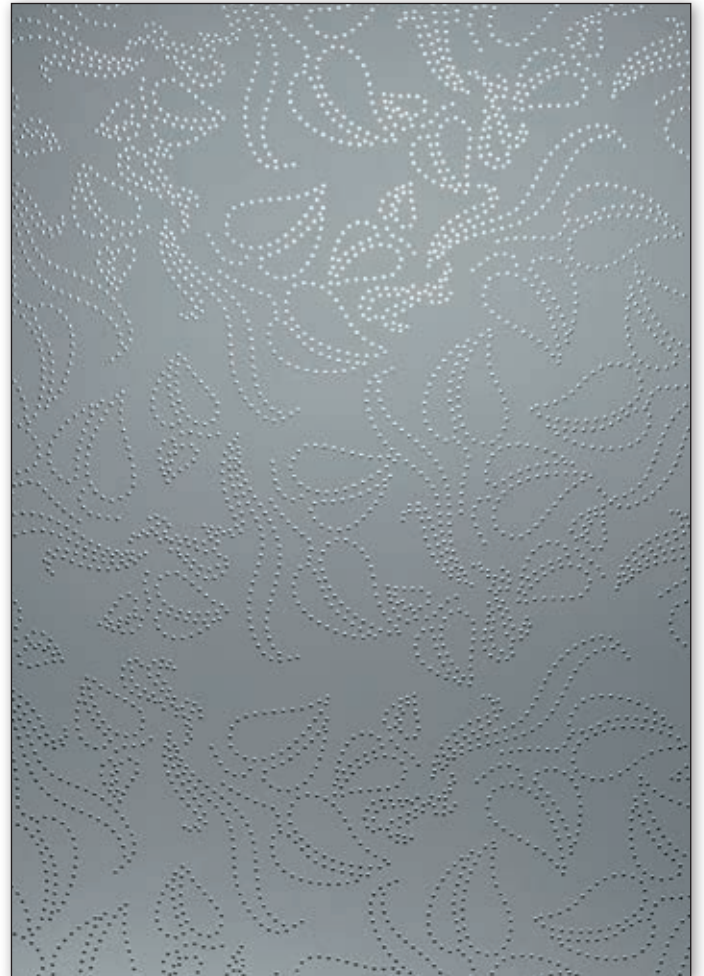
444/370
Rivet III | Rivet III



469/370
Rivet III Anthrazit | Rivet III Anthracite



346/770
Rivet V Stahlton | Rivet V Steeltone



346/970*
Rivet Flora | Rivet Flora

* Umlaufender Rand von ca. 15 mm ohne Dekor und ein Rapport pro Platte.

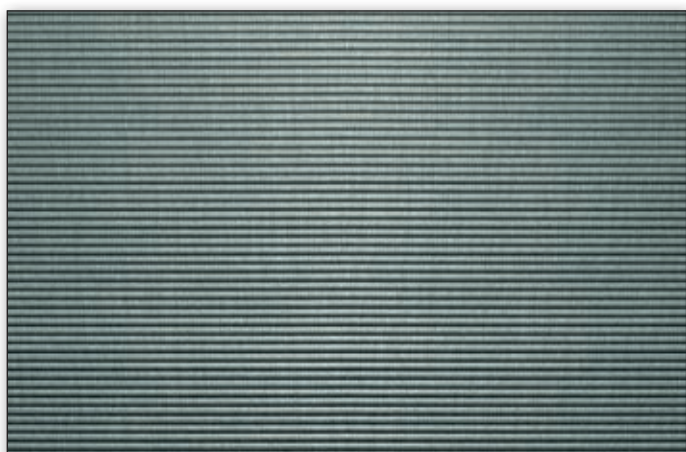
The pattern starts 15 mm from the edge of the sheet and there is always one repeating of the pattern over the length and the width of the sheet.



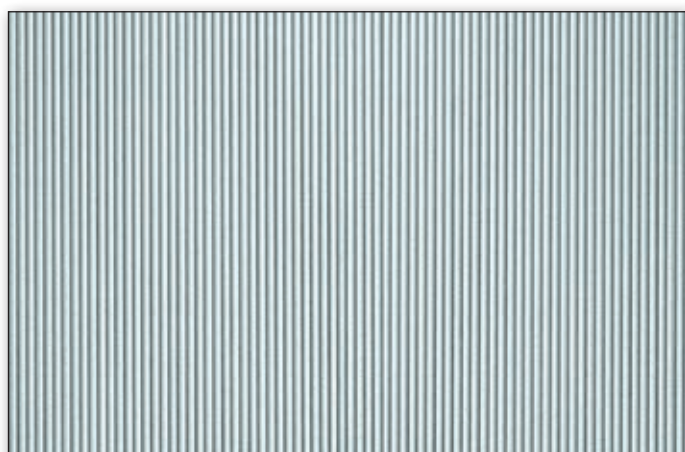
444/920
Riffel Horizontal Natur | *Riffel Horizontal Natural*



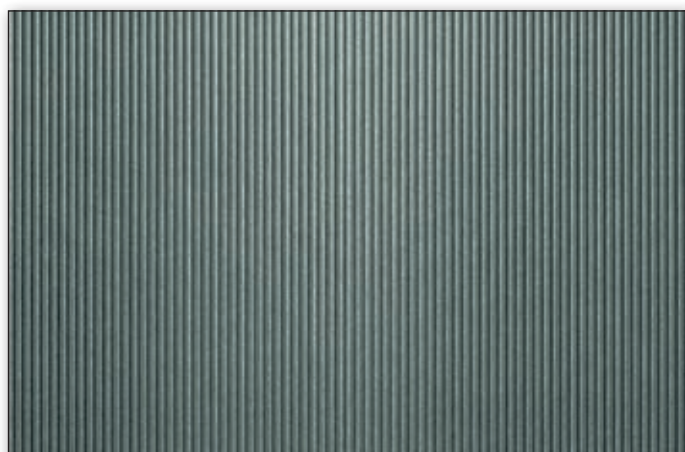
446/920
Riffel Horizontal Stahlton | *Riffel Horizontal Steeltone*



469/920
Riffel Horizontal Anthrazit | *Riffel Horizontal Anthracite*



444/930
Riffel Vertikal Natur | *Riffel Vertikal Natural*



469/930
Riffel Vertikal Anthrazit | *Riffel Vertikal Anthracite*



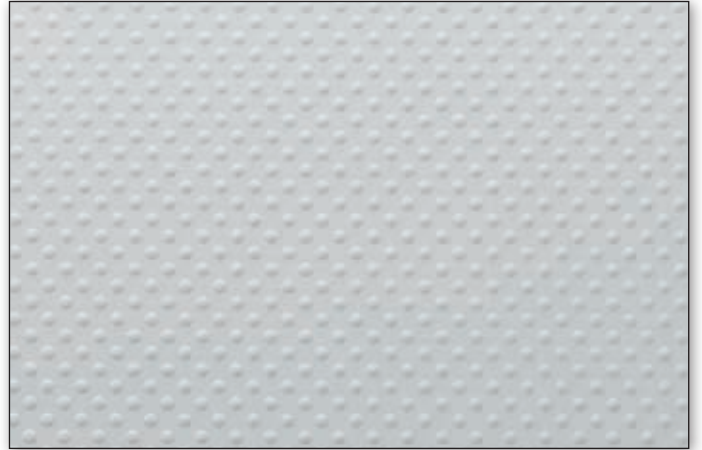
682
Satiné Stahlton | *Satin Steeltone*



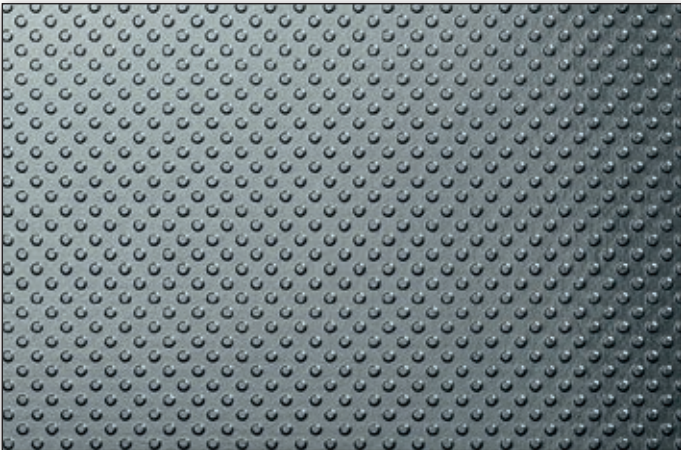
444
Gebürstet Natur | *Brushed Natural*



800/852
Bico Small | *Bico Small*



444/850
Gebürstet Natur Dots | *Brushed Natural Dots*



856
Dots Stahlton | *Dots Steeltone*



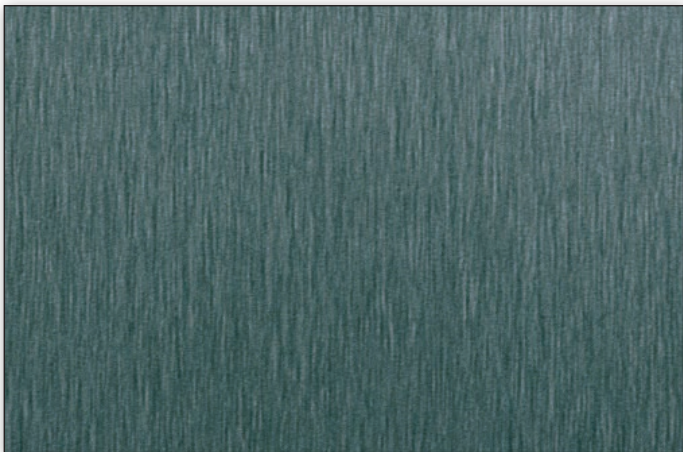
444/860
Gebürstet Natur Footplate | *Brushed Natural Footplate*



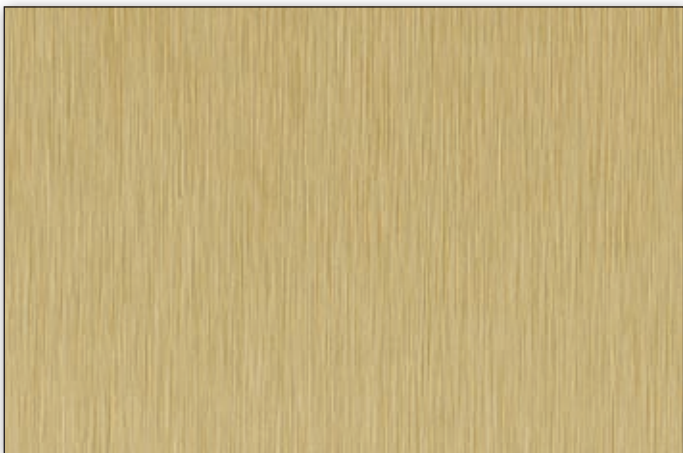
866
Footplate Stahlton | *Footplate Steeltone*



441
Strichmatt Natur | *Brushed Natural*



455/000
Strichmatt Dunkelgrau | *Brushed Graphite*



442
Strichmatt Goldton | *Brushed Goldtone*

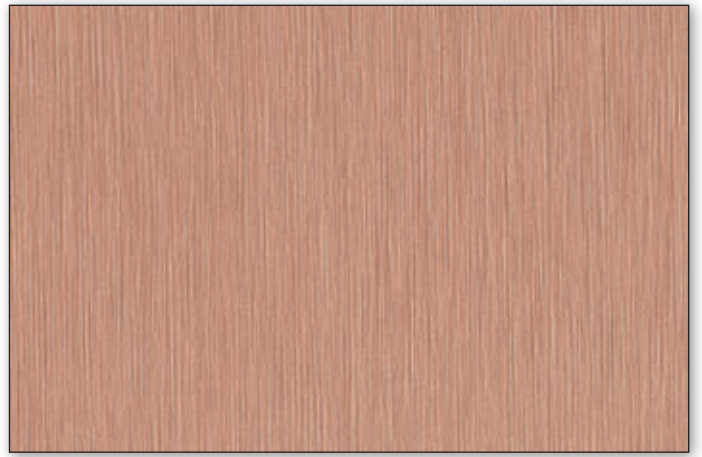
Durch die IMO und nach DIN EN 13501-1:2010-01 zertifizierte schwerentflammbare Qualität sind HOMAPAL® Laminate bestens für den Einsatz in öffentlichen Bereichen geeignet.

Owing to the IMO and DIN EN 13501-1:2010-01 certified flame retardant quality HOMAPAL® laminates are perfectly suitable for installations in public areas.





446
Strichmatt Stahlton | *Brushed Steeltone*



447
Strichmatt Kupferon | *Brushed Coppertone*



448
Strichmatt Schwarz | *Brushed Black*



451
Strichmatt Bronzeton | *Brushed Bronzeton*







431
Kreuzstrichmatt Natur | *Cross-Brushed Natural*



434
Kreuzstrichmatt Goldton | *Cross-Brushed Goldtone*



439
Kreuzstrichmatt Taupe | *Cross-Brushed Brownish Grey*



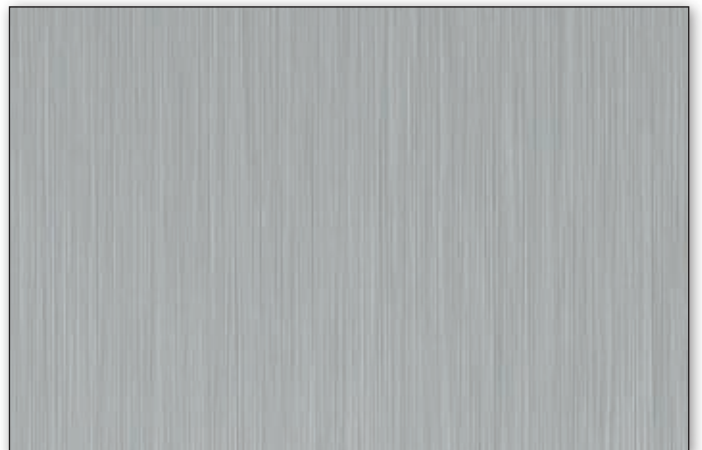
445
Strichmatt Kupferon dunkel | *Brushed Dark Coppertone*



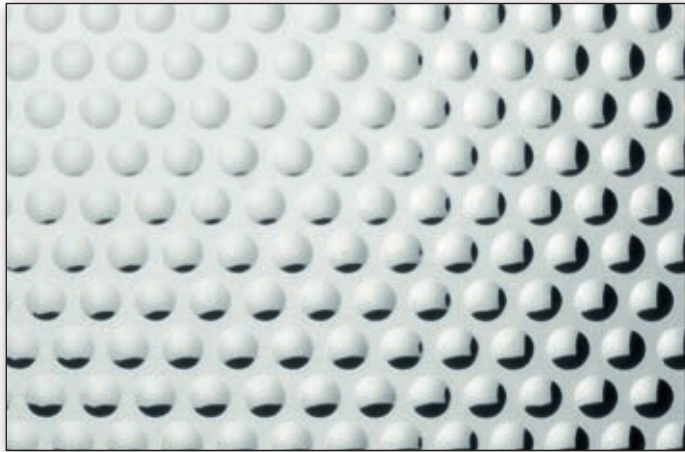
456
Strichmatt Bronzeton Medium | *Brushed Medium Bronzeton*



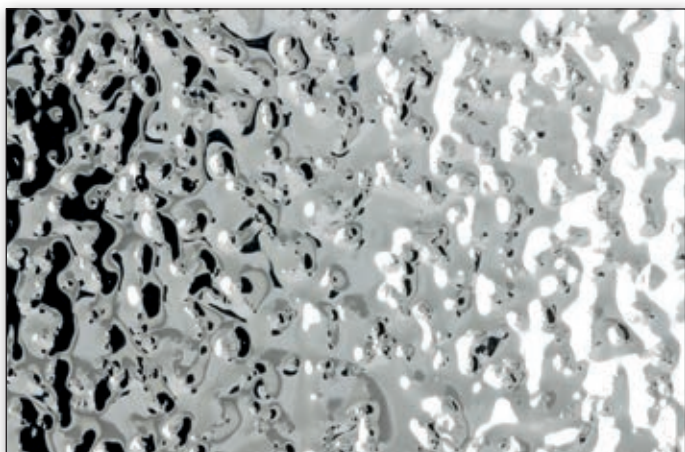
425/000
Longline Champagner | *Longline Champagne*



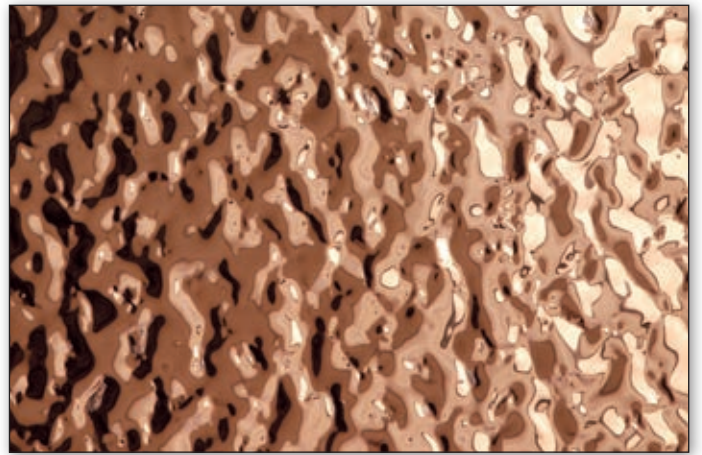
426/000
Longline Stahlton | *Longline Steeltone*



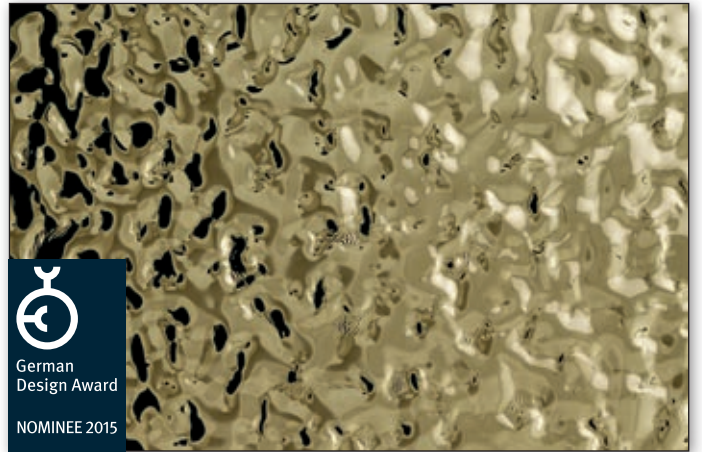
470/631
Spiegelglanz Kreise Natur | *Polished Circles Natural*



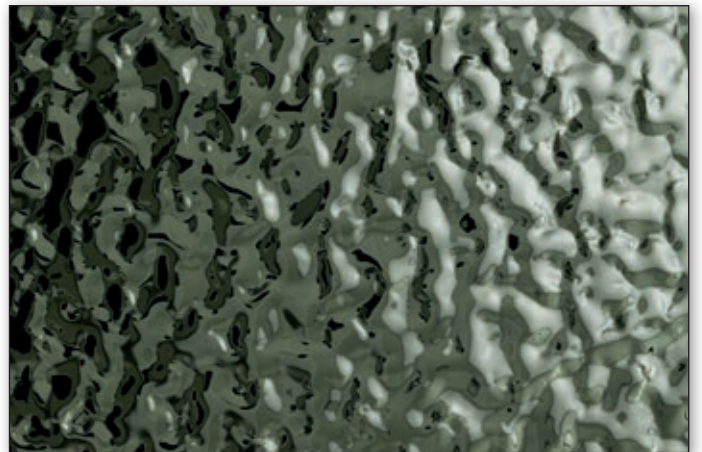
470/635
Spiegelglanz Vulcano Natur | *Polished Vulcano Natural*



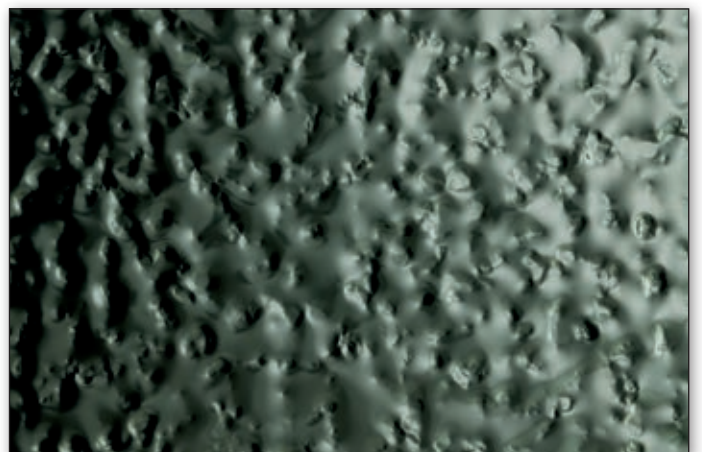
477/636
Spiegelglanz Lava Kupferon | *Polished Lava Coppertone*



471/636
Spiegelglanz Lava Goldton | *Polished Lava Goldtone*



474/636
Spiegelglanz Lava Smokey Grey | *Polished Lava Smokey Grey*



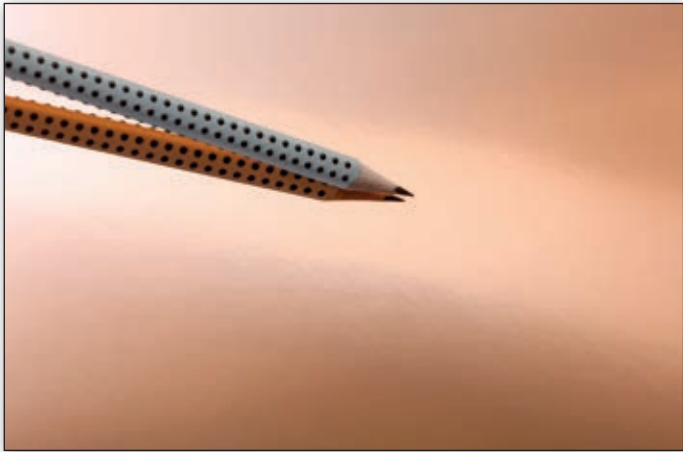
475/635
Vulcano Gunmetal Matt | *Vulcano Gunmetal Matt*



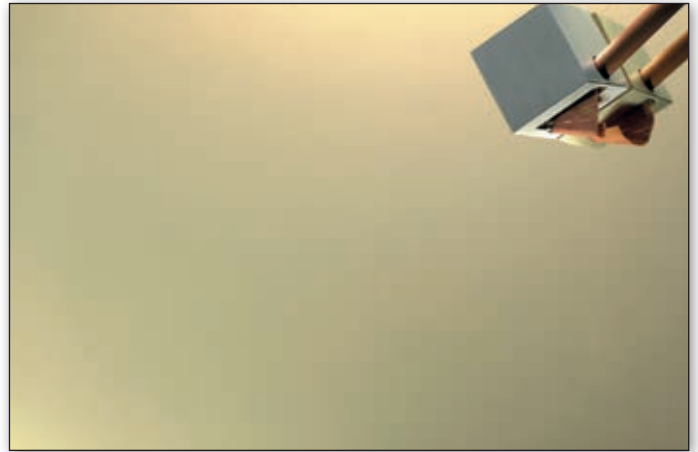
470
Spiegelglanz Superior Natur | *Polished Superior Natural*



473
Spiegelglanz Tea | *Polished Tea*



477
Spiegelglanz Kupfer-ton | *Polished Coppertone*



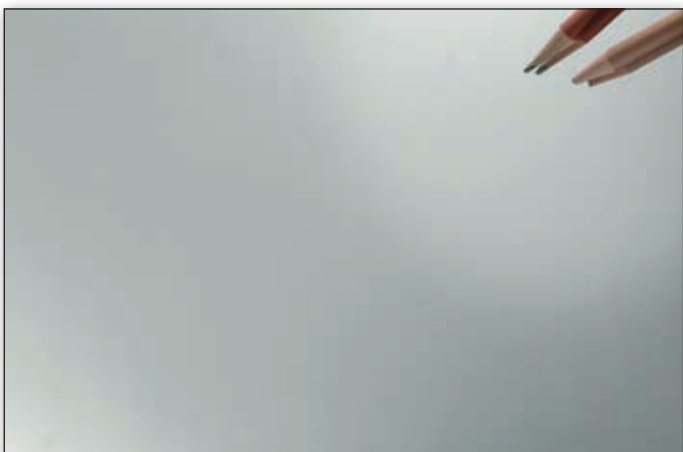
471
Spiegelglanz Superior Gold-ton | *Polished Superior Goldtone*



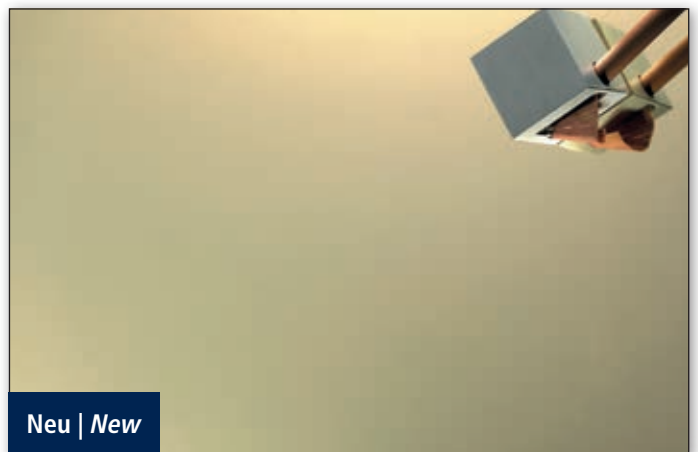
475
Gunmetal Matt | *Gunmetal Matt*



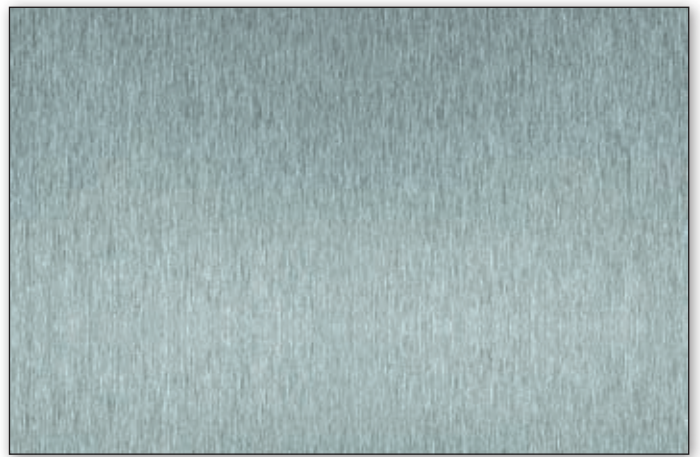
474
Spiegelglanz Smokey Grey | *Polished Smokey Grey*



480/000
Spiegelglanz Standard Natur | *Polished Standard Natural*



481/000
Spiegelglanz Standard Gold-ton | *Polished Standard Goldtone*



741 R
Strichmatt Natur ROBUST | *Brushed Natural ROBUST*



796 R
Strichmatt Stahlton ROBUST | *Brushed Steeltone ROBUST*

Die Oberflächen der ROBUST-Produkte sind mit einem speziellen Lack beschichtet und somit widerstandsfähiger gegen Oberflächenbeschädigungen. Diese Produkte weisen z. B. eine gegen Kratzer circa dreifach resistenter Oberfläche auf als die Standard Strichmatt-Produkte (wie 441). Weitere Dekore sind auf Anfrage in dieser Ausführung lieferbar.

The surfaces of the ROBUST products are covered with a special lacquer and thus more resistant to surface damages. These products show an approx. threefold higher resistance for example to scratches as standard Brushed products (like 441). Additional décors in the finish ROBUST are available upon request.



820/000
Softmatt Natur Spezial (auf Anfrage) | *Soft Matt Natural Special (upon request)*



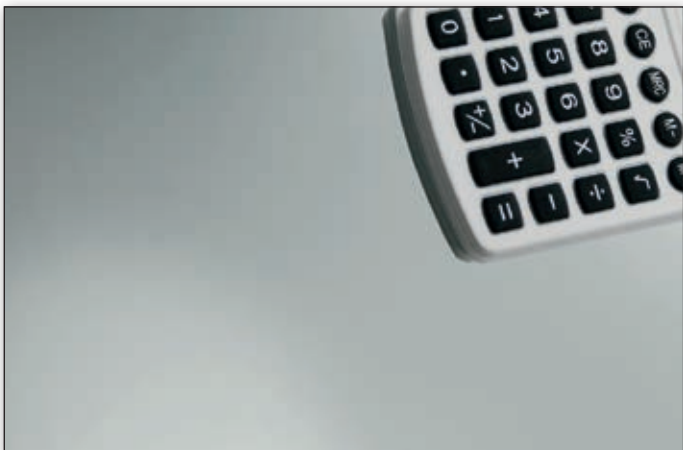
791N
Strichmatt Natur Spezial (auf Anfrage) | *Brushed Natural Special (upon request)*



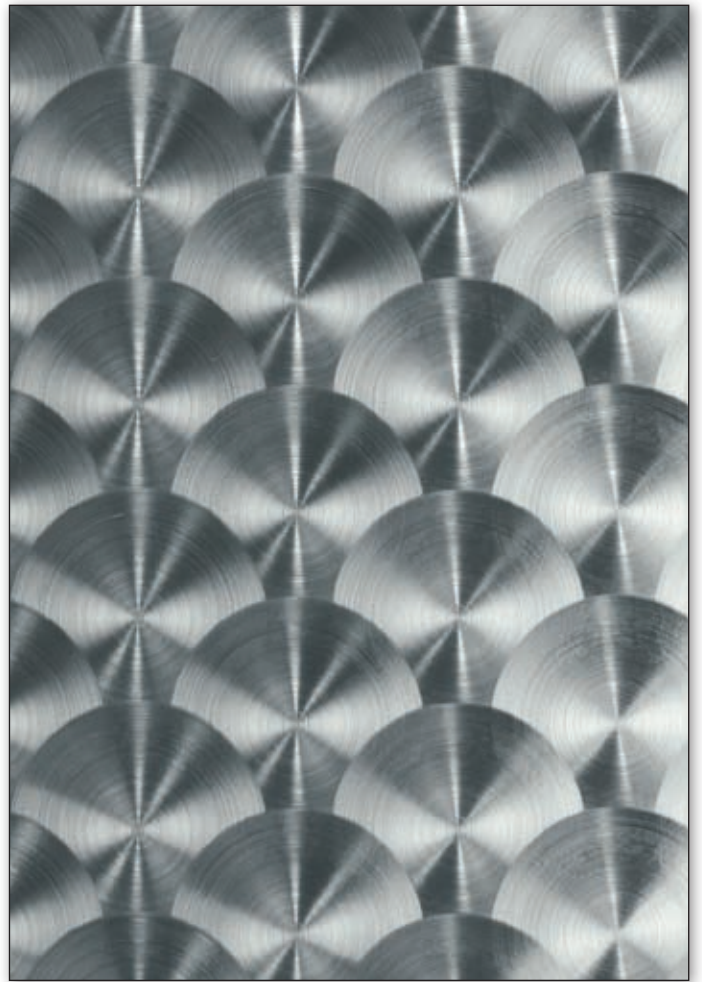
794
Strichmatt Goldton Spezial (auf Anfrage) | *Brushed Goldtone Special (upon request)*



796N
Strichmatt Stahlton Spezial (auf Anfrage) | *Brushed Steeltone Special (upon request)*



485/000
Spiegelglanz Natur Spezial (auf Anfrage) | *Polished Special Natural (upon request)*



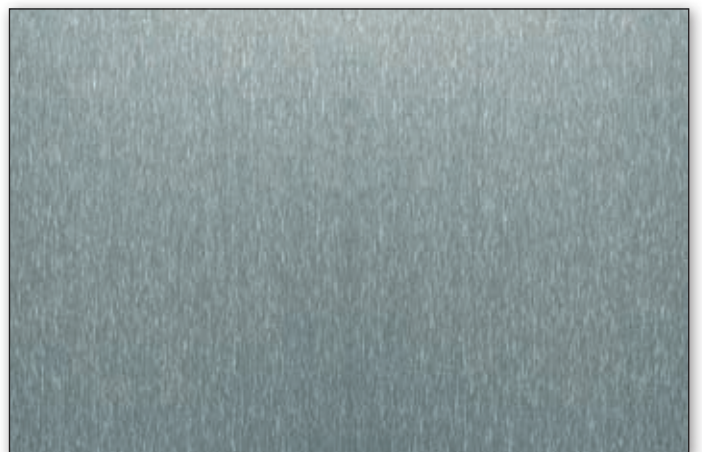
600/600
Wheels | *Wheels*

Edelstahl (wir verwenden 1.4301/
AISI 304) ist ein hartes und sprödes
Material, das keiner Oberflächen-
veredelung bedarf. Bitte beachten Sie
unsere gesonderten technischen
Informationen.

*Stainless steel (we use 1.4301/
AISI 304) is a hard and brittle material
which does not require surface
protection. Please follow our special
technical information.*



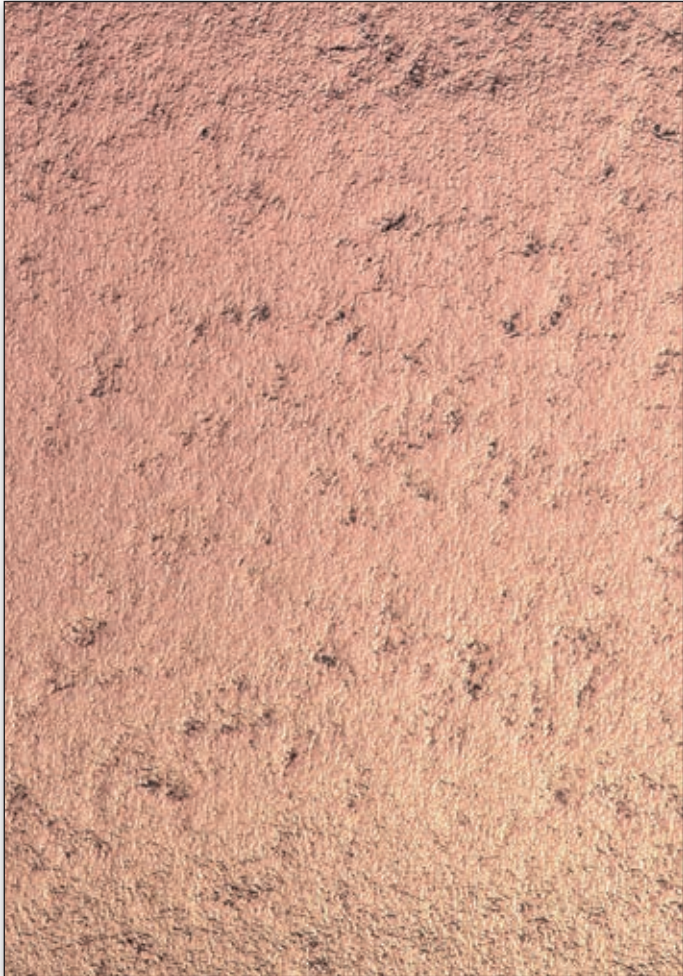
644/000
Matt | *Matt*



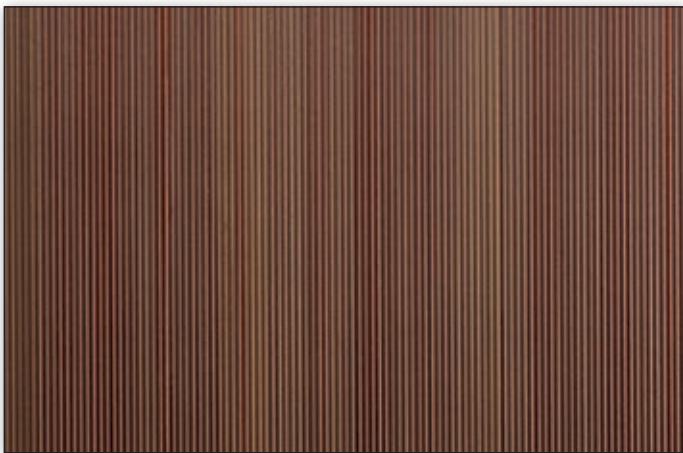
641/000 N
Gebürstet | *Brushed*

НАМ НЕДОСТАТОЧНО БЫТЬ
ПЕРВЫМИ В ЭТОМ ДЕЛЕ.
МЫ ДОЛЖНЫ БЫТЬ ЛУЧШИМИ

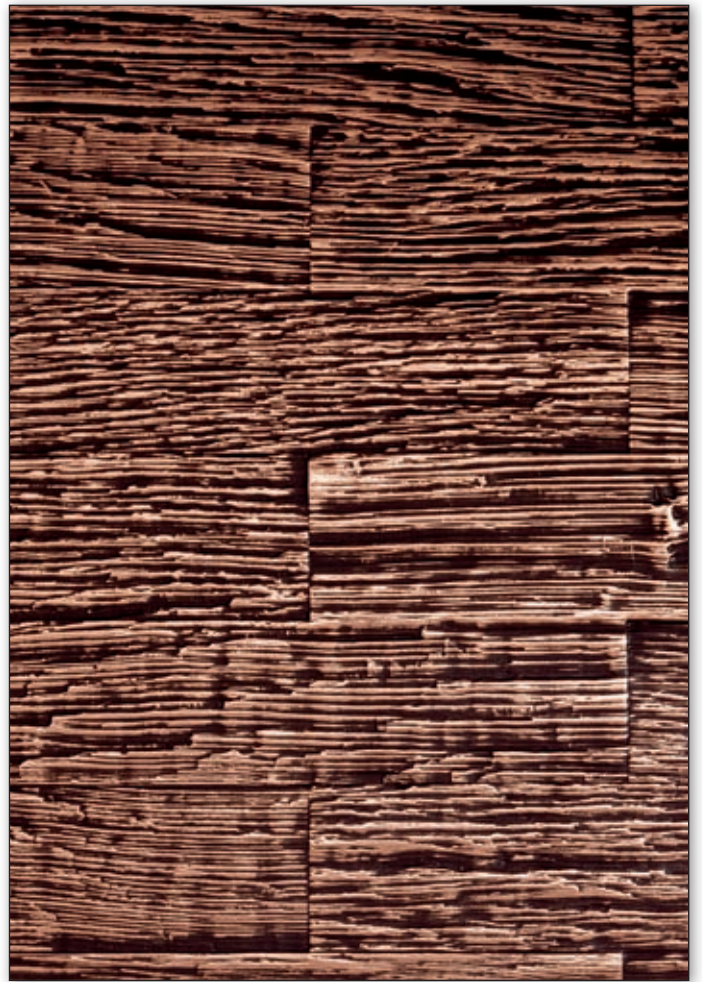
СТИВЕН ГОЛДЖОС
ОСНОВАТЕЛЬ КОМПАНИИ APPLE
8 АПРЕЛЯ 2010 ГОДА



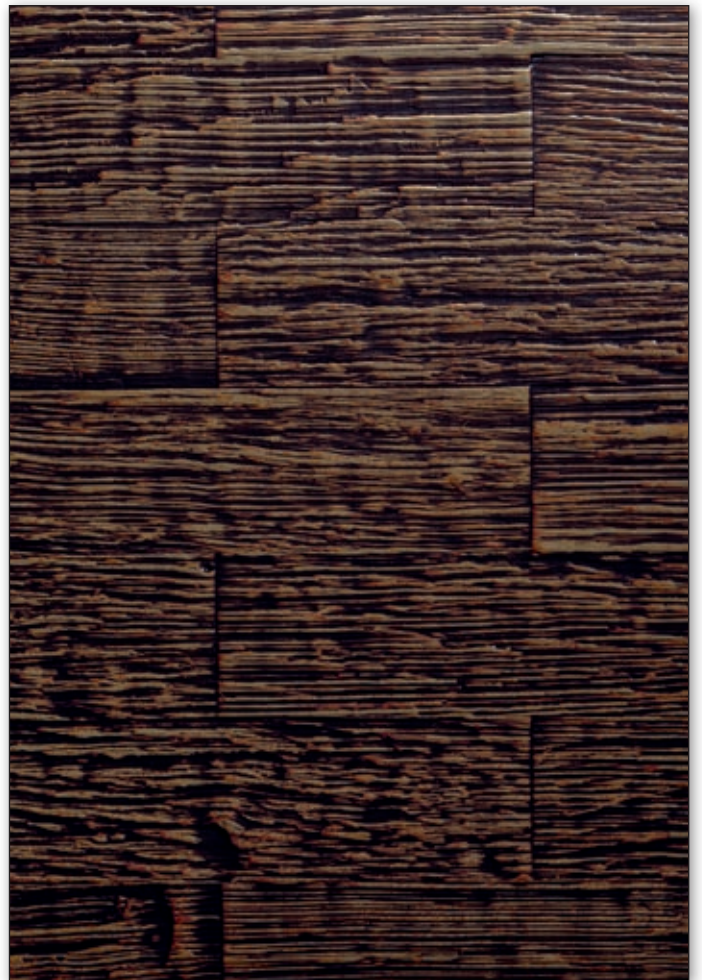
630
Kupfer Schwarz Patiniert | *Copper Black Patinated*



696/930
Riffel Antik | *Riffel Antique*



633
Clap Schwarz Patiniert | *Clap Black Patinated*



634
Clap Antik | *Clap Antique*



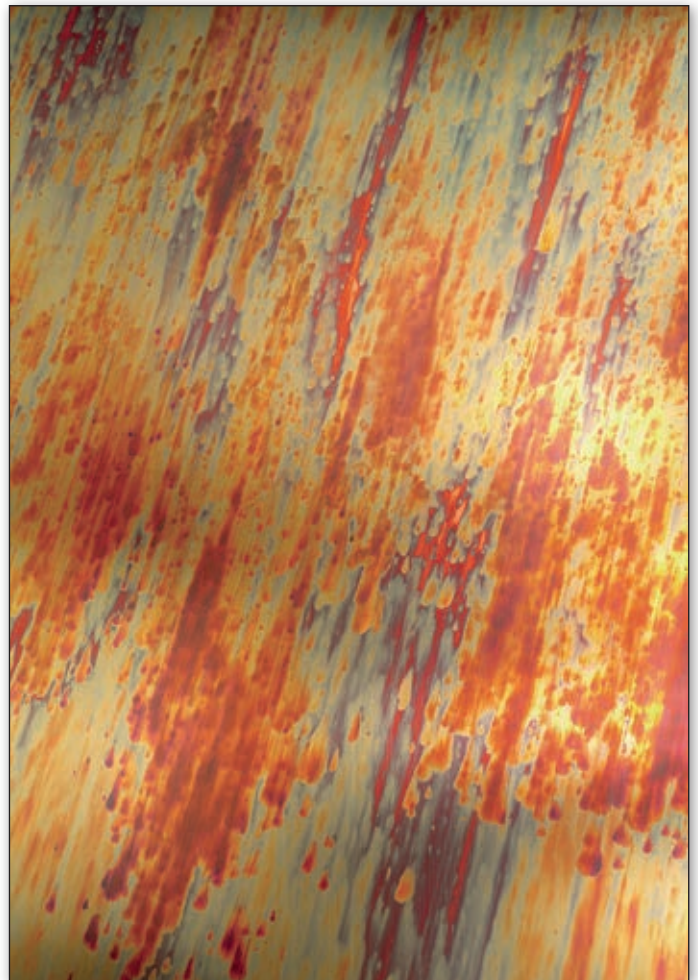
493
Linea Hell | *Linea Light*



490
Antik | *Antique*

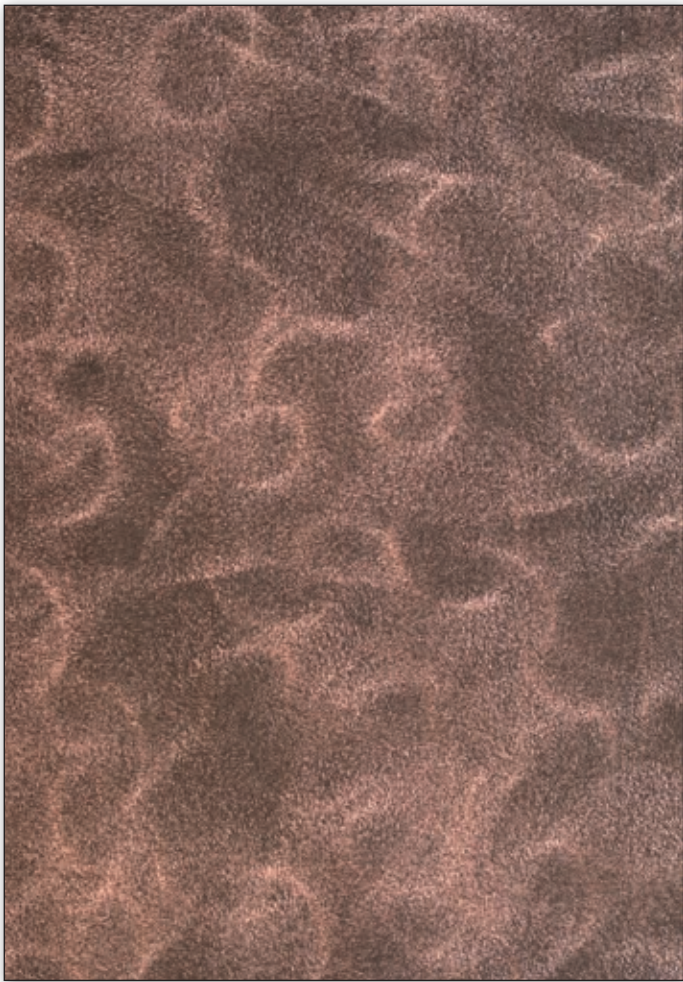


622 G
Herbstlaub | *Autumn Leaves*

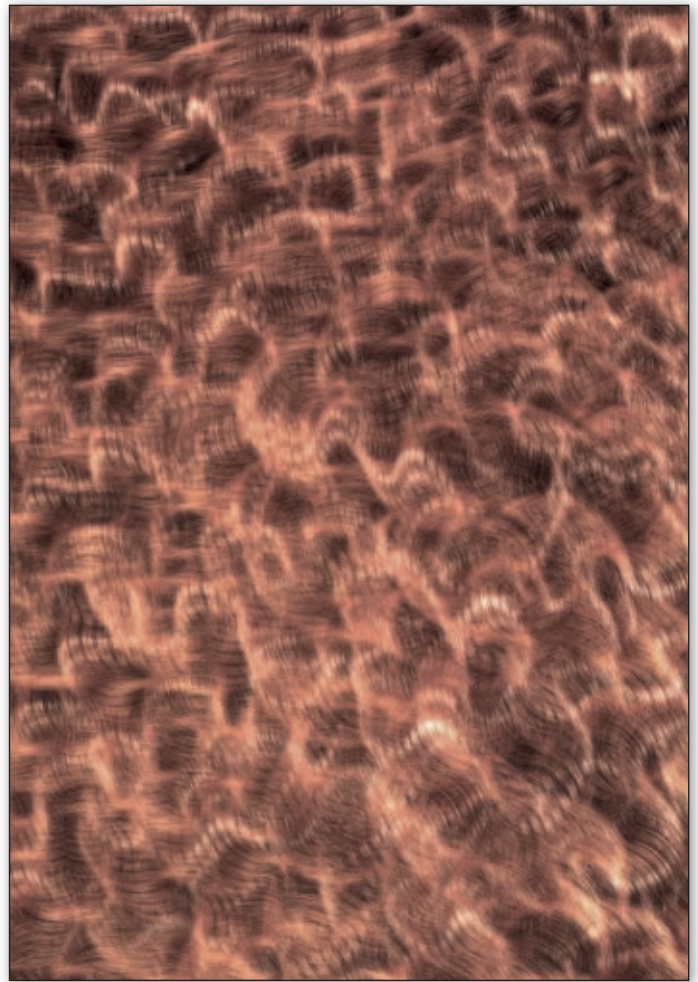


695 D
Stratos Diagonal | *Stratos Diagonal*





401/229
Kupfer Crush Stipple | *Copper Crush Stipple*



401/200
Kupfer Crush | *Copper Crush*



500/491
Messing Glatt Antik | *Brass Plain Antique*

Die Oberfläche 500/491 hat produktionsbedingt eine minimale senkrechte Stoßfuge etwa in der Mitte der Platte.

For production reasons the décor 500/491 has a minimal vertical joint in the center of a full-size sheet.